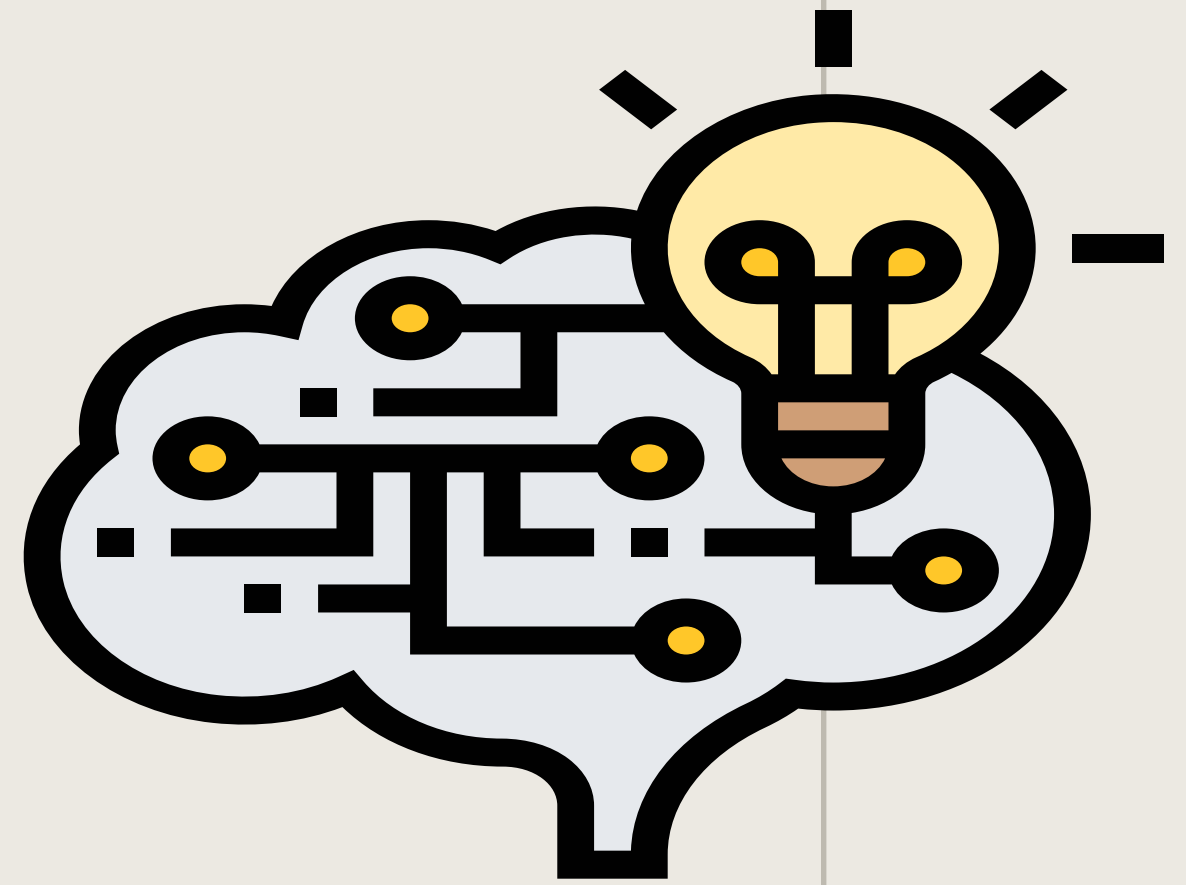




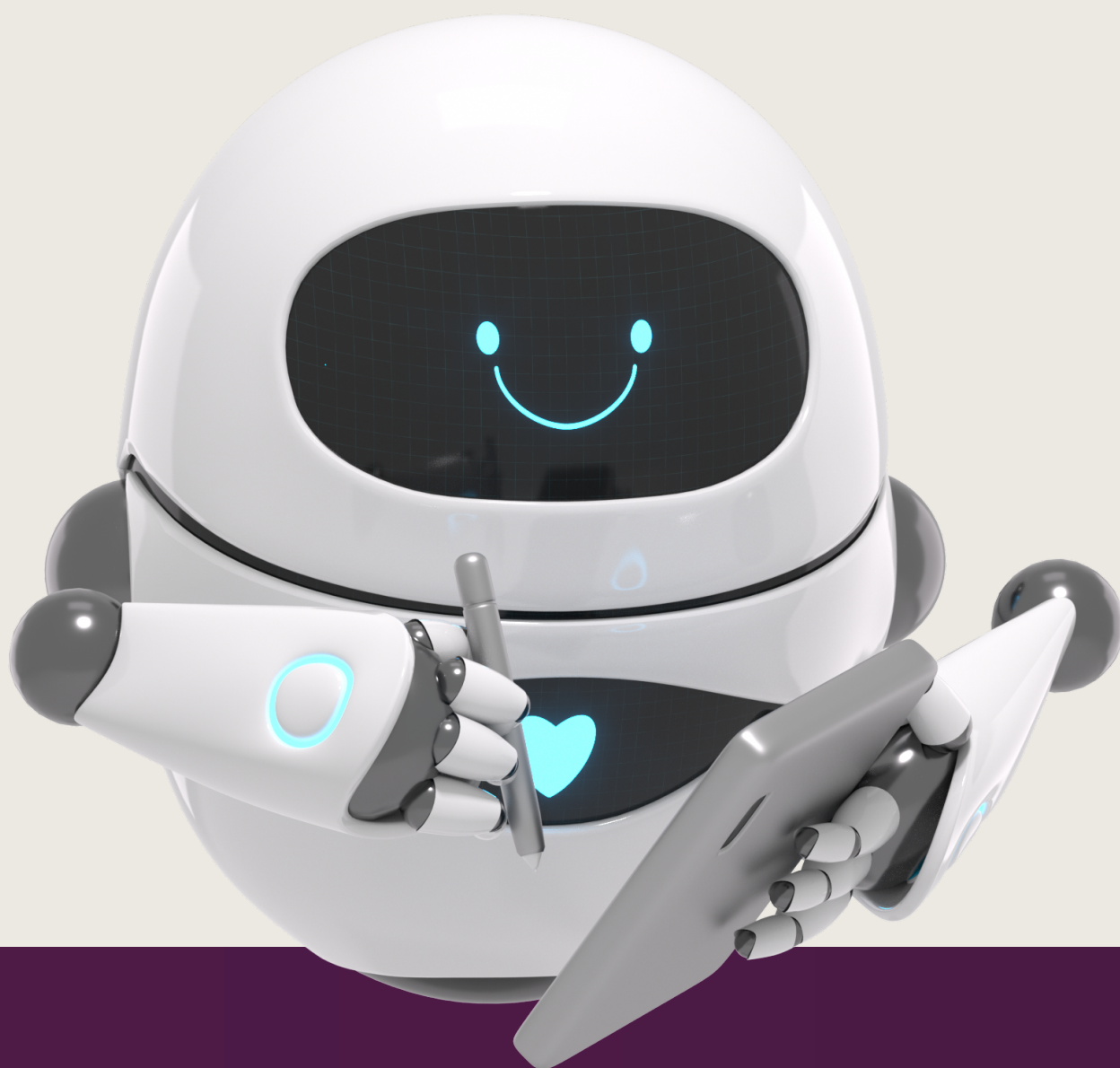
창원복지재단  
changwon welfare foundation

사회복지 현안(특화) 교육과정

# 사회복지 Chat GPT



사회복지 현장에 접목하여  
활용 할수 있는 Chat GPT 의 모든것을 알려드립니다



**9월21일 목요일 13시30분~17시30분**

대상 창원시 사회복지 종사자 누구나  
장소 경상남도사회복지협의회 전산실  
신청 9월1일 (금) ~ 9월15일(금) 선착순 마감  
방법 창원복지재단홈페이지 ▶ 참여신청 ▶ 교육참여신청  
문의 복지협력팀 055-714-8163 / 070-8666-6418



QR코드를 찍어 신청해 보세요!